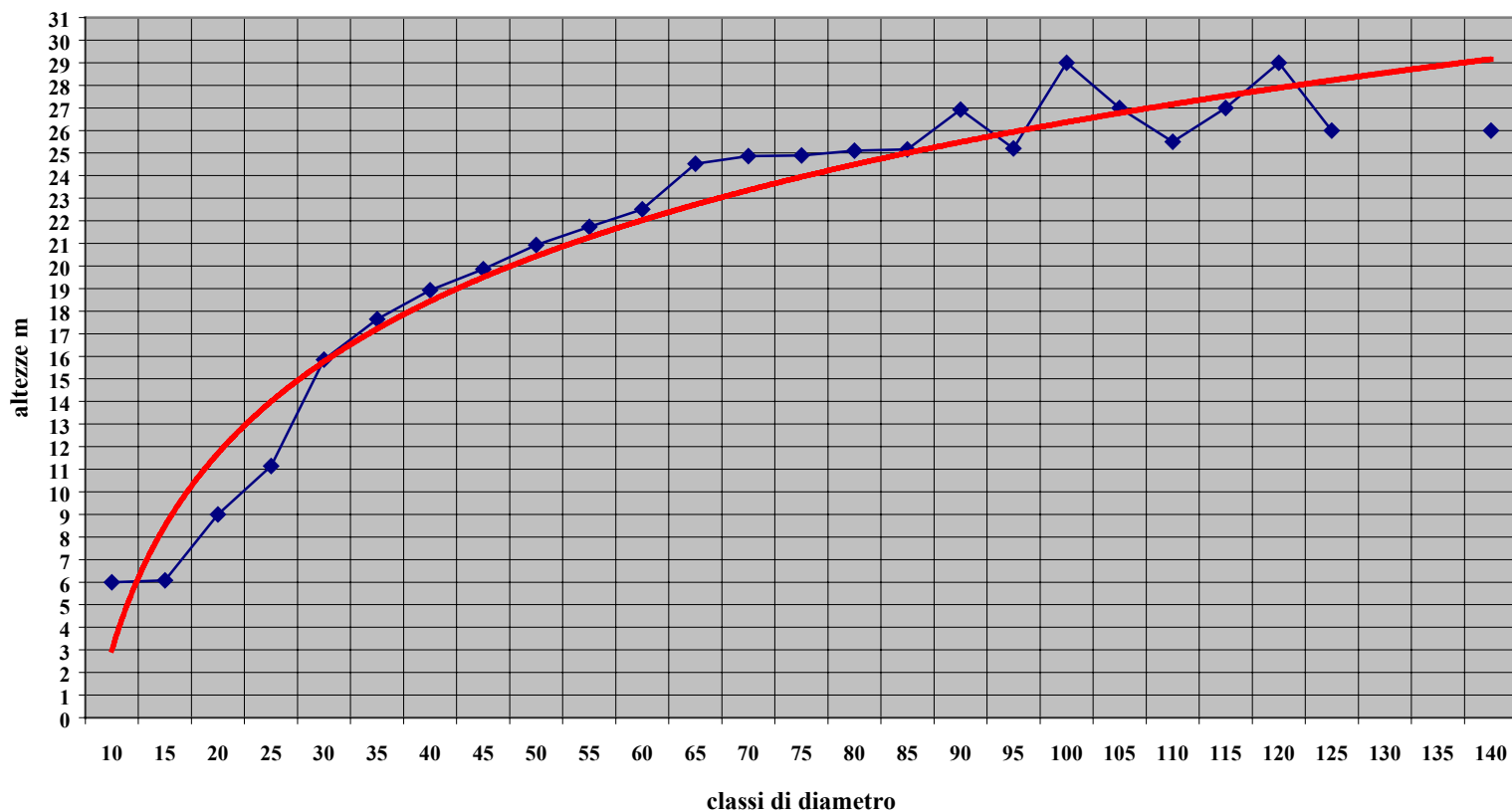


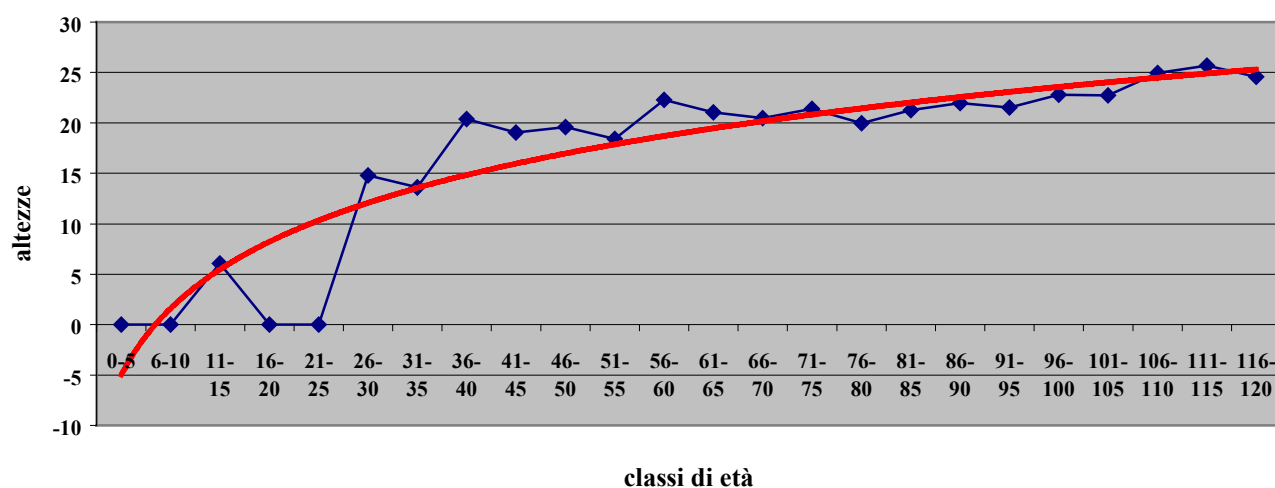
Allegato 2

Curve ipsometriche delle principali specie arboree presenti nella Tenuta di San Rossore

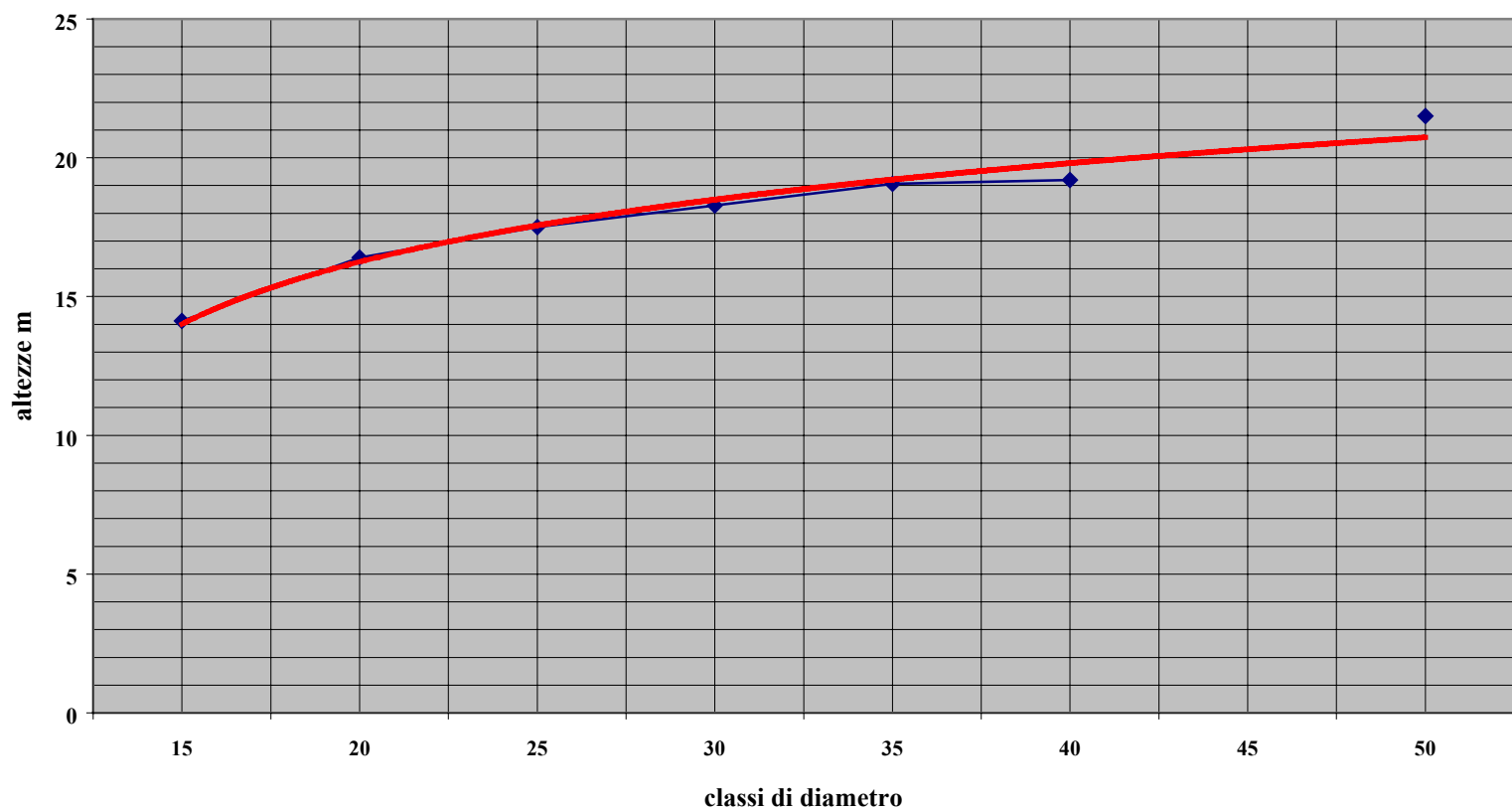
Curva ipsometrica del pino domestico in relazione alla classe di diametro



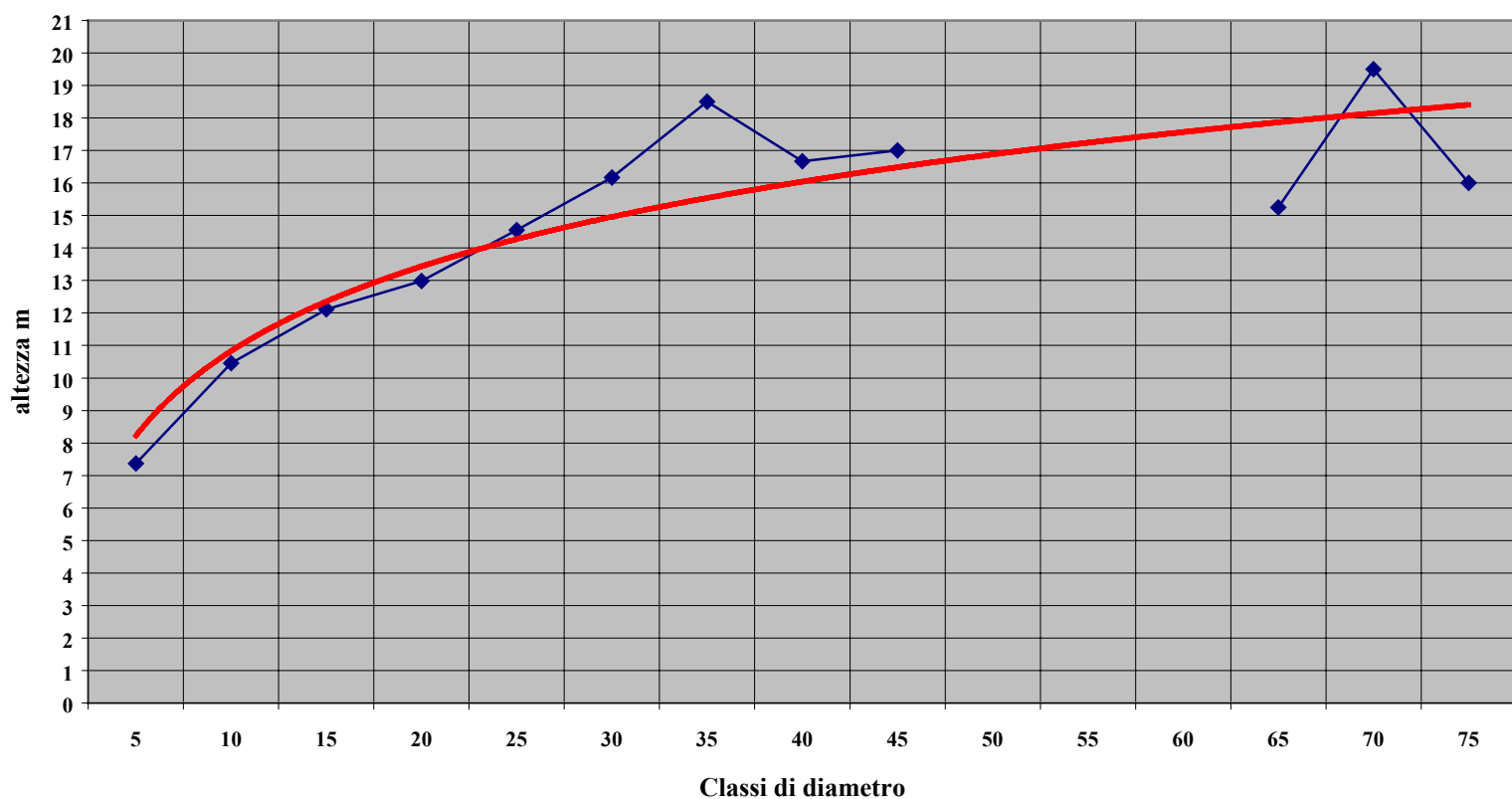
Curva ipsometrica del pino domestico per classi di età



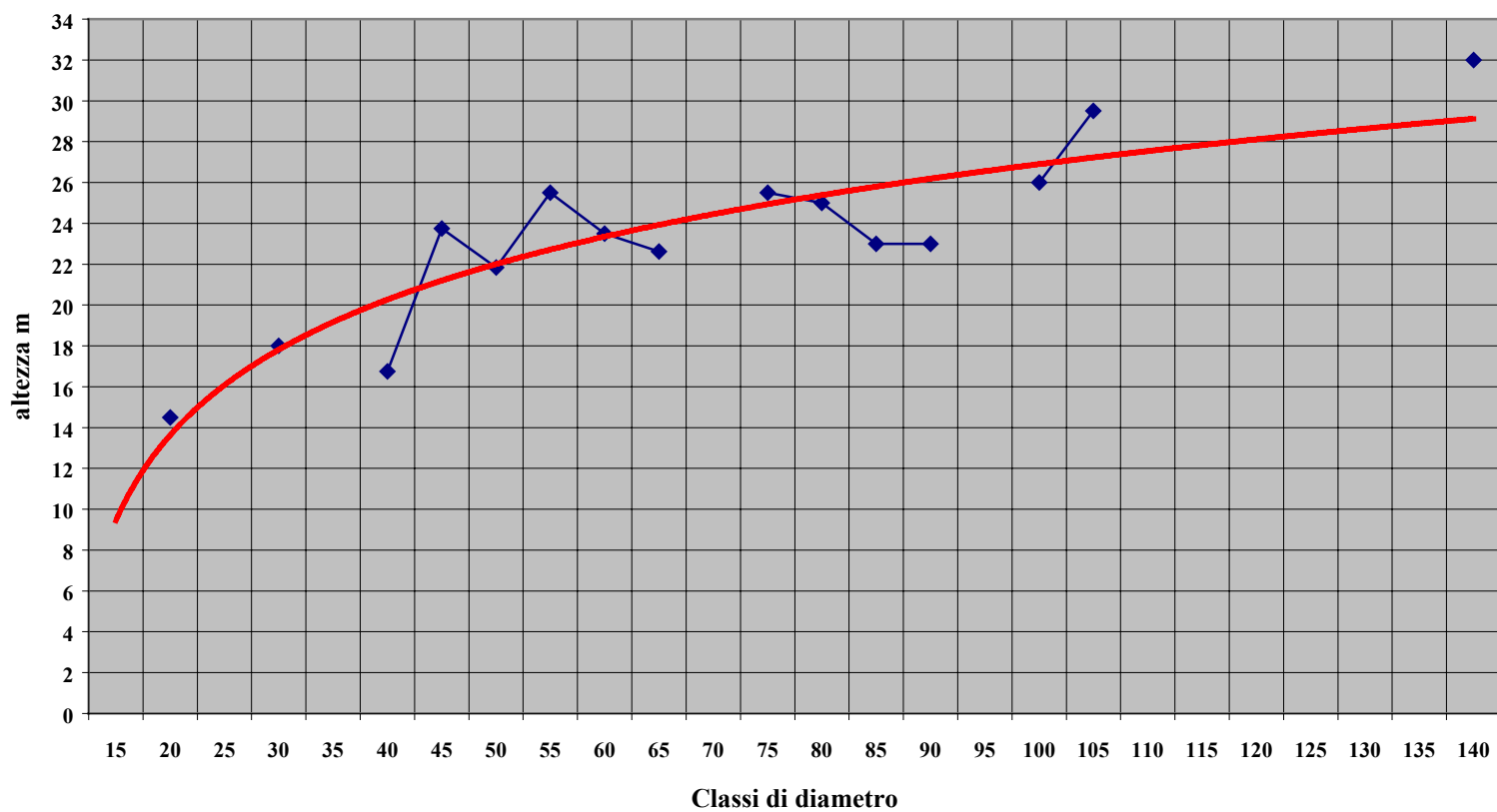
Curva ipsometrica del pino marittimo



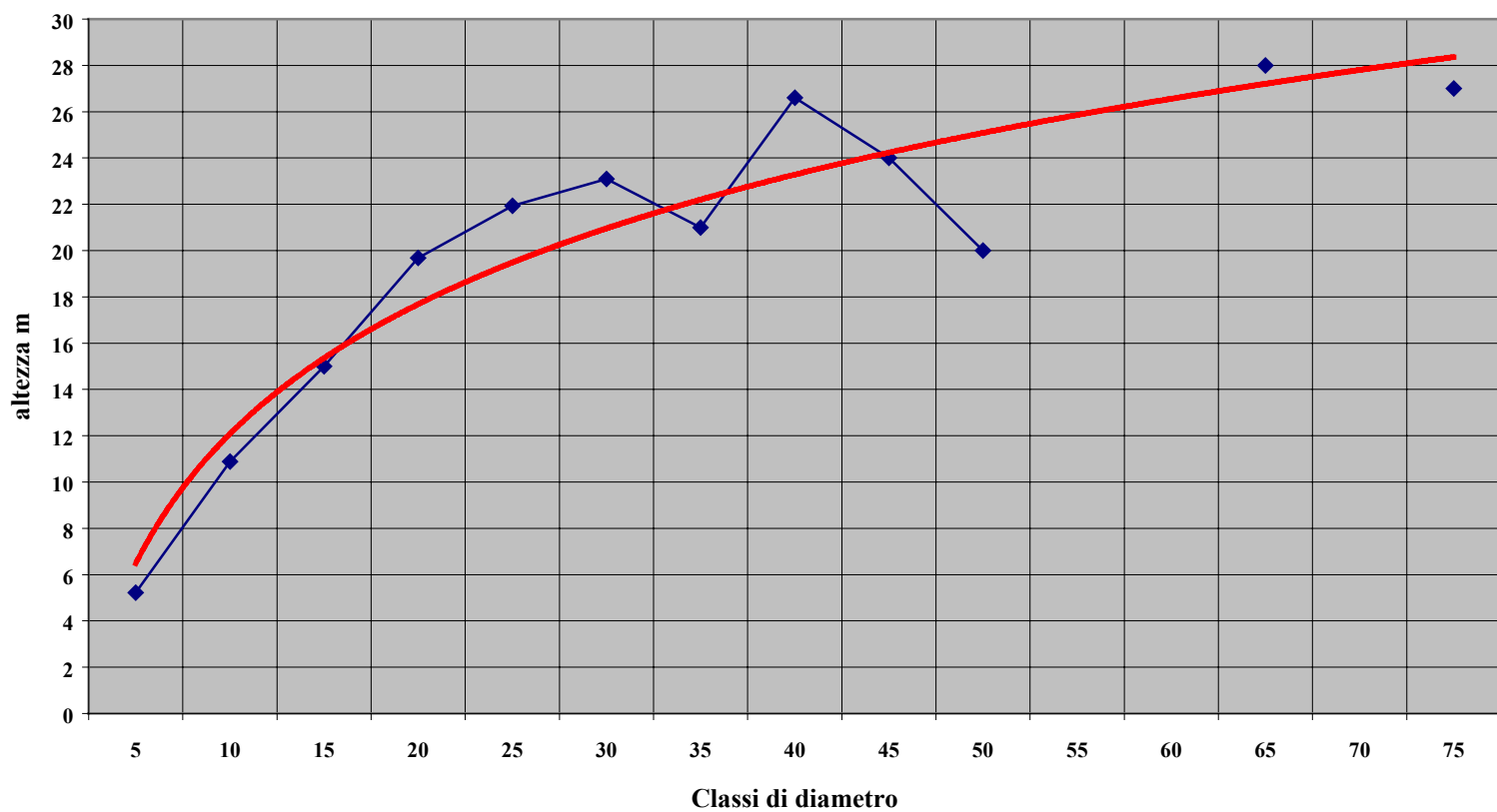
Curva ipsometrica del leccio



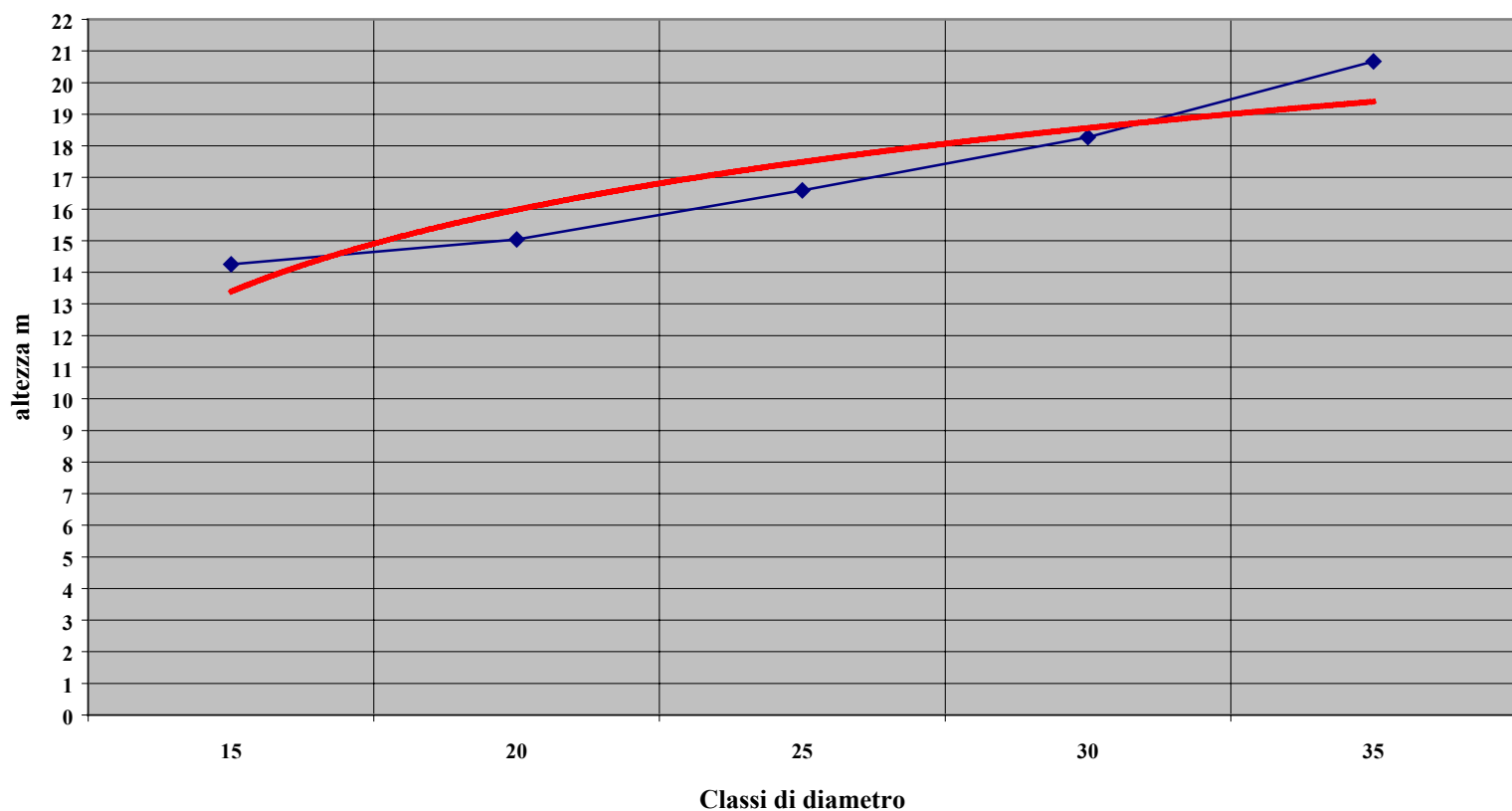
Curva ipsometrica della farnia



Curva ipsometrica del frassino



Curva ipsometrica dell'ontano



Altezza media																	
classe diametro																	altezza media
Carpino bianco																	
30	17																17,0
35	17																17,0
40	23,5																23,5
45	16	19	14,5	24,5	17	20,5	24									19,4	
Olmo																	
5	5,5	4	4,5														4,7
10	5,5	11	8	5	8	8	8	8	6	9,5	5,5	8	3	8	8,5		7,3
15	7,5	8	12	15													10,6
20	16	17	19,5	14	12	12	18,5	16	8,5	20,5							15,4
25	18	18															18,0
Acero campestre																	

*Allegato 2 del programma quindicennale degli interventi forestali della Tenuta di San Rossore
Curve ipsometriche delle principali specie arboree presenti in Tenuta*

5	6	4,5															5,3
10	7	7	8	13,5	10,5	14	10	13,5	9,5								10,3
15	15	14															14,5
20	12	15															13,5
25	13																13,0
Pioppo bianco																	
15	19																19,0
20	24	18															21,0
45	26	27															26,5
50	29,5																29,5