

Allegato 7
**Grafici relativi all'elaborazione dei principali
parametri dendrometrici delle aree di saggio
eseguite nelle fustaie di pino domestico**

Tab. 7.1

Valori unitari ad ha		
	aree di saggio	cavalletta
classe età	piante	piante
anni	n.	n.
16-20	616	
26-30	568	
31-35	432	
36-40	192	
41-45	143	
46-50	273	
51-55	268	
56-60	139	
61-65	141	
66-70	165	
71-75	187	
76-80	182	
81-85	185	130
86-90	173	
91-95	120	107
96-100	143	83
101-105	102	74
106-110	94	76
111-115	53	72
116-120	72	29

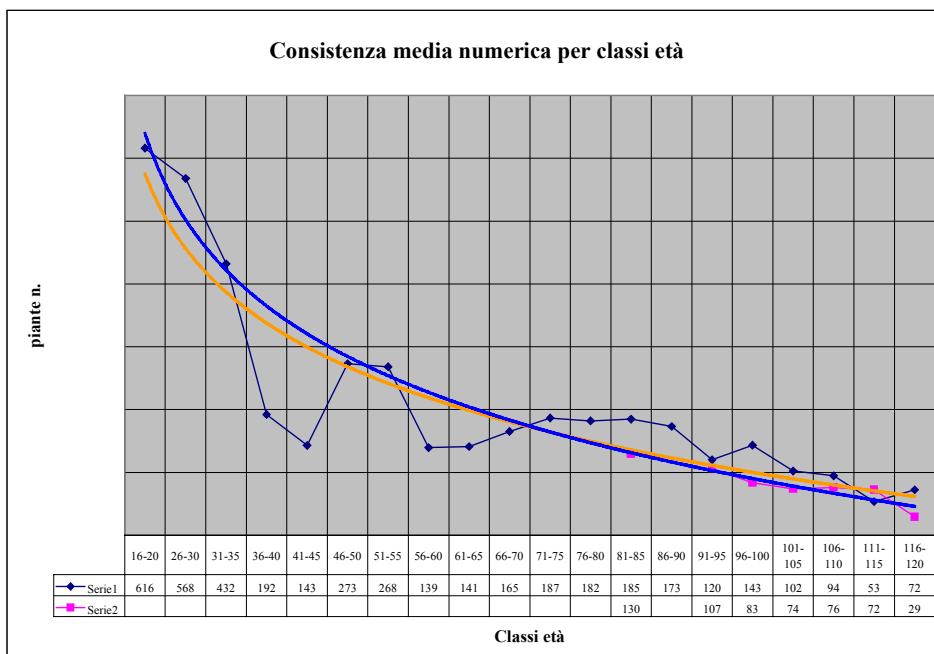


Diagramma 7.1

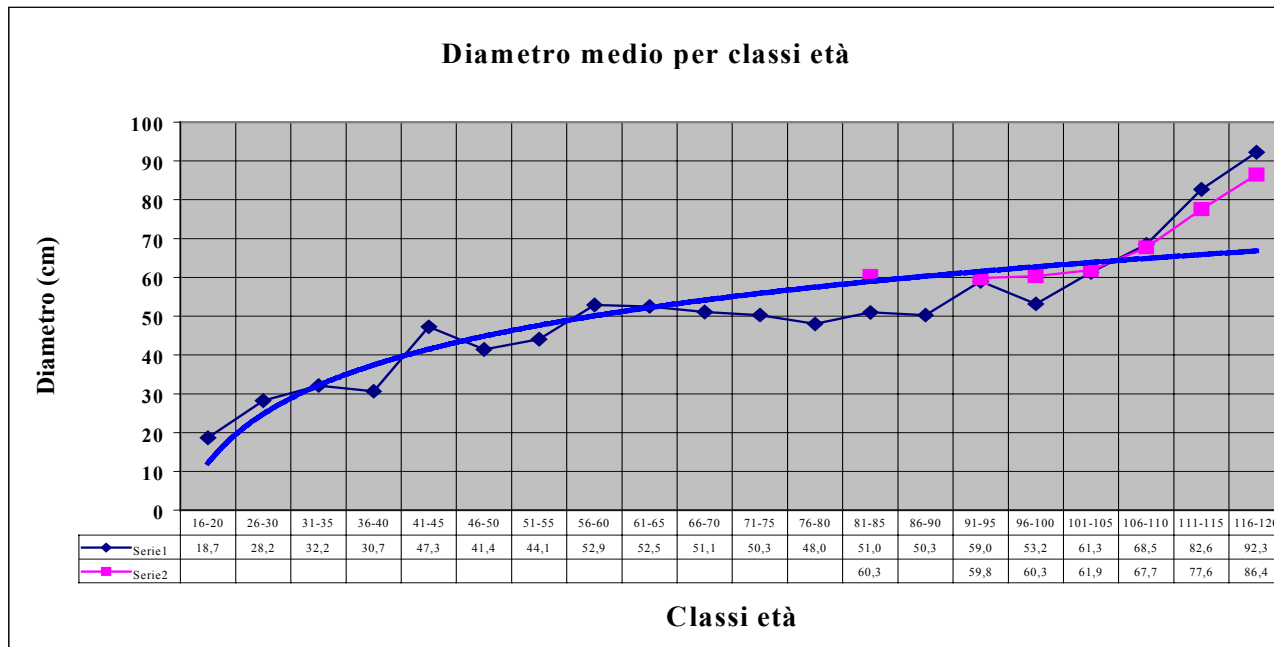
Tab. 7.2

Valori unitari ad ha		
	aree di sag	cavallet
classe età	diametro	diametro

*Allegato 7 del programma quindicennale degli interventi forestali della Tenuta di San Rossore
Grafici relativi all'elaborazione dei principali parametri dendrometrici delle aree di saggio eseguite nelle
fustaie di pino domestico*

	m.	m.
Anni	cm	cm
16-20	18,7	
26-30	28,2	
31-35	32,2	
36-40	30,7	
41-45	47,3	
46-50	41,4	
51-55	44,1	
56-60	52,9	
61-65	52,5	
66-70	51,1	
71-75	50,3	
76-80	48,0	
81-85	51,0	60,3
86-90	50,3	
91-95	59,0	59,8
96-100	53,2	60,3
101-105	61,3	61,9
106-110	68,5	67,7
111-115	82,6	77,6
116-120	92,3	86,4

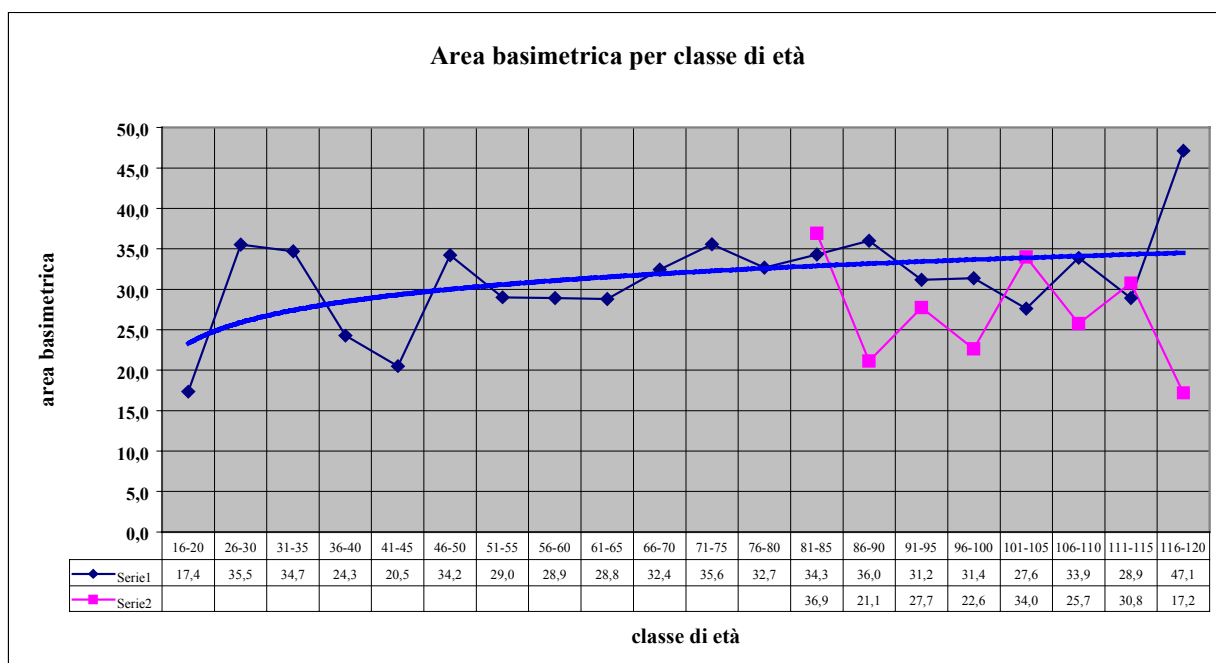
Diagramma 7.2



Tab. 7.3

Valori unitari ad ha		
	aree sag	cavallet
classe età	area basim.	area basim.
anni	mq	mq
16-20	17,4	
26-30	35,5	
31-35	34,7	
36-40	24,3	
41-45	20,5	
46-50	34,2	
51-55	29,0	
56-60	28,9	
61-65	28,8	
66-70	32,4	
71-75	35,6	
76-80	32,7	
81-85	34,3	36,9
86-90	36,0	21,1
91-95	31,2	27,7
96-100	31,4	22,6
101-105	27,6	34,0
106-110	33,9	25,7
111-115	28,9	30,8
116-120	47,1	17,2
ind	21,0	

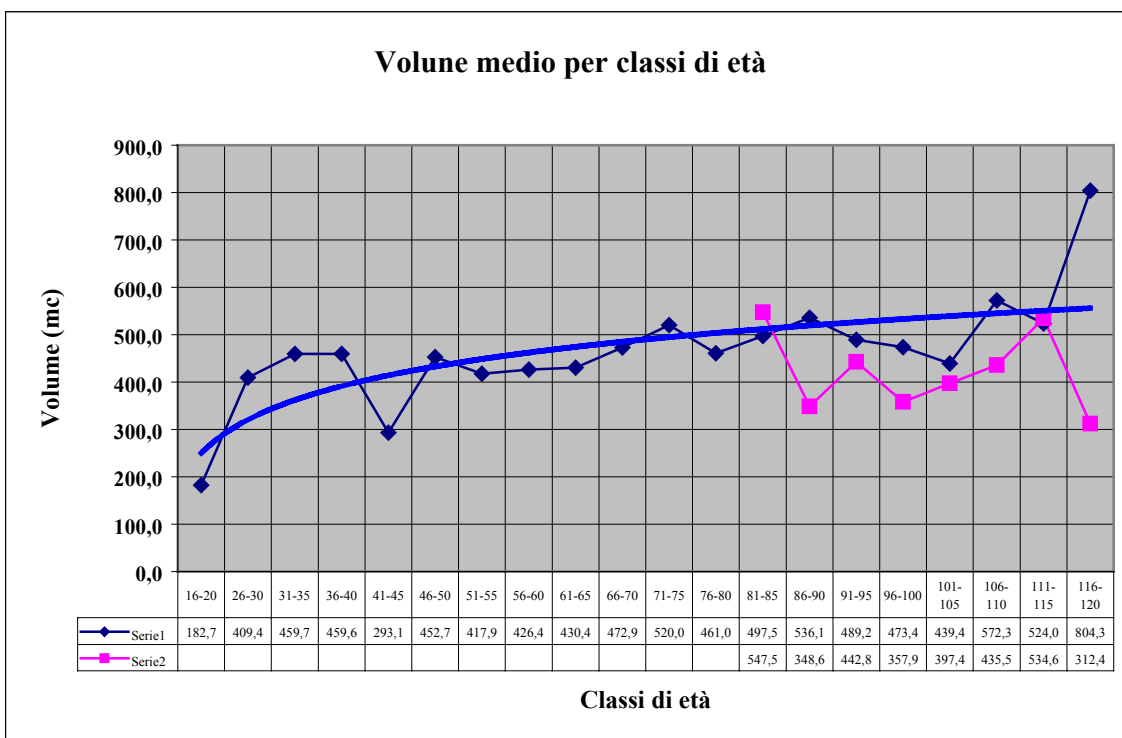
Diagramma 7.3



Tab. 7.4

Valori unitari ad ha		
classe età	aree sag	cavallet
	Volume	Volume
anni	mc	mc
16-20	182,7	
26-30	409,4	
31-35	459,7	
36-40	459,6	
41-45	293,1	
46-50	452,7	
51-55	417,9	
56-60	426,4	
61-65	430,4	
66-70	472,9	
71-75	520,0	
76-80	461,0	
81-85	497,5	547,5
86-90	536,1	348,6
91-95	489,2	442,8
96-100	473,4	357,9
101-105	439,4	397,4
106-110	572,3	435,5
111-115	524,0	534,6
116-120	804,3	312,4
ind	364,6	

Diagramma 7.4



Tab. 7.5

Valori unitari ad ha		
classe età	aree sag	cavallet
	Im	Im
	mc	mc
16-20	11,5	
26-30	14,6	
31-35	12,4	
36-40	13,5	
41-45	6,8	
46-50	9,4	
51-55	7,5	
56-60	7,4	
61-65	6,9	
66-70	6,9	
71-75	7,2	
76-80	5,9	
81-85	6,0	6,6
86-90	6,1	4,0
91-95	5,3	4,9
96-100	4,8	3,6
101-105	4,3	3,8
106-110	5,3	4,0
111-115	4,6	4,7
116-120	6,9	2,6
ind		

Diagramma 7.5

