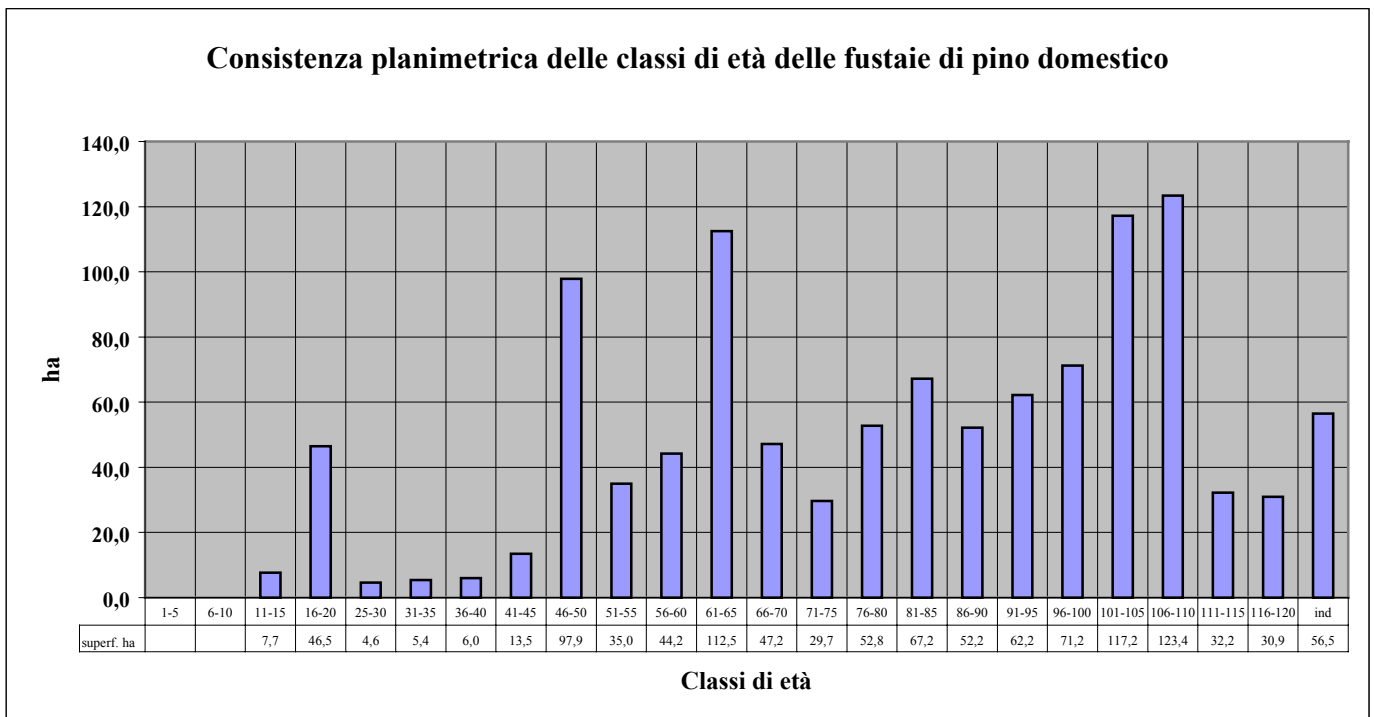


Allegato 9
**Distribuzione delle pinete di pino domestico
per classi di età e elaborazione dei principali
parametri dendrometrici**

Tab. 9.1

classe età	superf. ha
1-5	
6-10	
11-15	7,7
16-20	46,5
25-30	4,6
31-35	5,4
36-40	6,0
41-45	13,5
46-50	97,9
51-55	35,0
56-60	44,2
61-65	112,5
66-70	47,2
71-75	29,7
76-80	52,8
81-85	67,2
86-90	52,2
91-95	62,2
96-100	71,2
101-105	117,2
106-110	123,4
111-115	32,2
116-120	30,9
ind	56,5
	1116,0

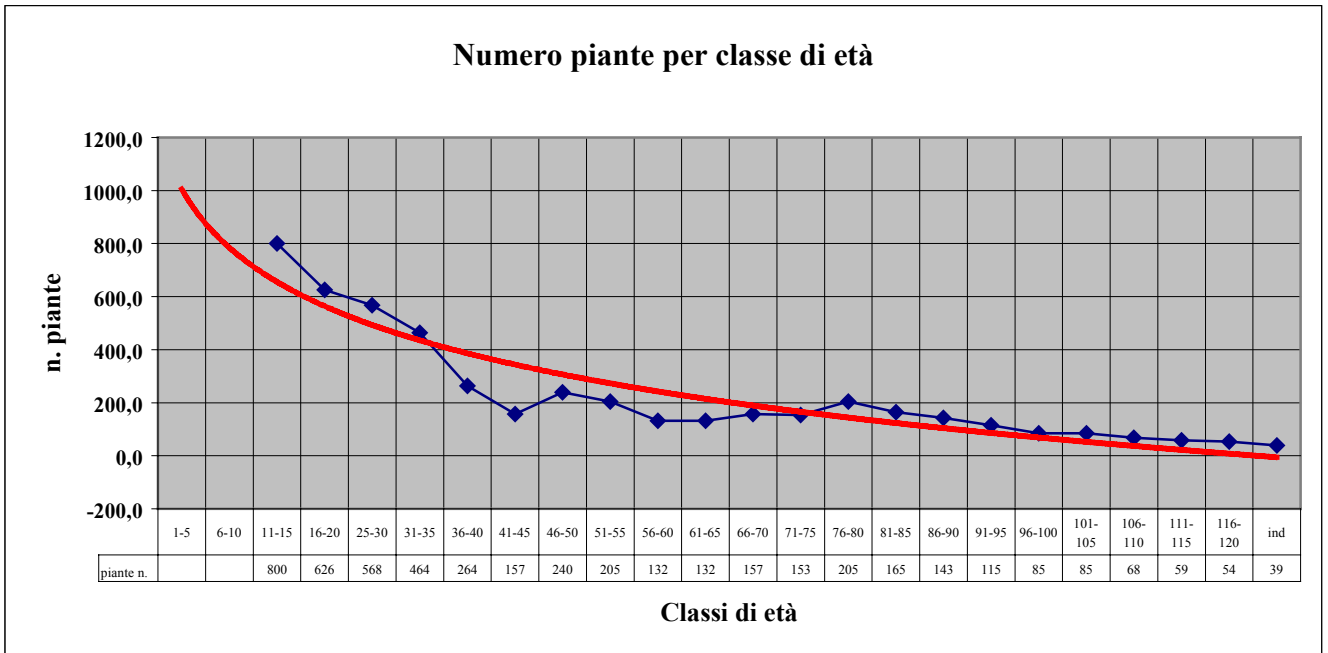
Diagramma 9.1



Tab. 9.2

classe	piante
età	n.
0	0
1-5	
6-10	
11-15	800
16-20	626
25-30	568
31-35	464
36-40	264
41-45	157
46-50	240
51-55	205
56-60	132
61-65	132
66-70	157
71-75	153
76-80	205
81-85	165
86-90	143
91-95	115
96-100	85
101-105	85
106-110	68
111-115	59
116-120	54
ind	39

Diagramma 9.2



Tab. 9.3

classe età	totali V mc
11-15	
16-20	8553,7
25-30	1883,2
31-35	2482,4
36-40	2757,8
41-45	6415,7371
46-50	43740,8
51-55	16271,1
56-60	19173,4
61-65	45165,2
66-70	20226,3
71-75	14515,6
76-80	24148,1
81-85	30585,3
86-90	27033,6
91-95	27414,8
96-100	24166,4
101-105	47848,1
106-110	52881,6
111-115	16050,0
116-120	18488,2
ind	15162,1

Diagramma 9.3

