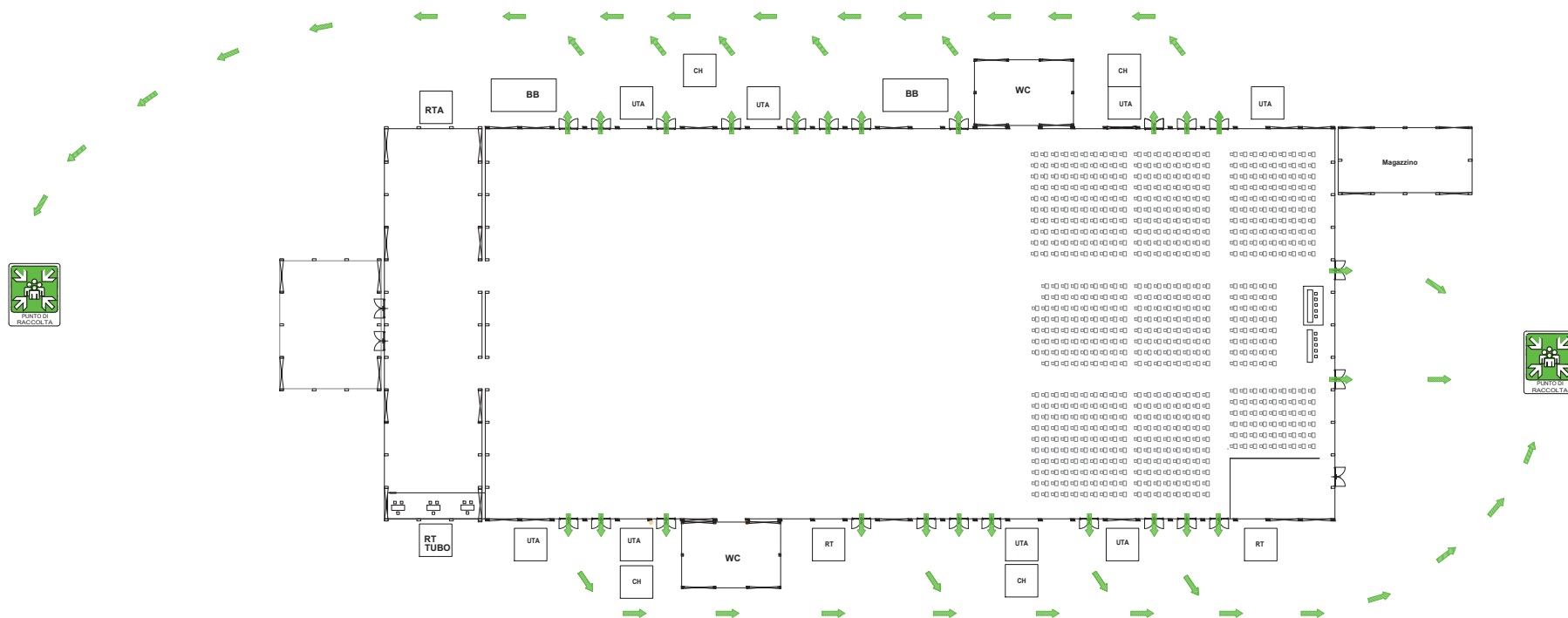


# PIANO DI EMERGENZA ED EVACUAZIONE



## COMPORAMENTI DA ADOTTARE IN CASO DI EMERGENZA

- Mantenere la calma e non farsi prendere dal panico;
- Cessare l'attività e rimanere al proprio posto;
- Attenersi alle disposizioni impartite dalla SQUADRA DI EMERGENZA;
- Abbandonare senza indugio ed in maniera ordinata la struttura, utilizzando i percorsi di emergenza indicati per ogni settore e seguendo la segnaletica;
- Non attardarsi per recuperare oggetti personali o per altri motivi;
- Nel caso vi sia presenza di fumo, durante l'esodo camminare chinati e respirare tramite un fazzoletto preferibilmente bagnato;
- Raggiunta l'uscita allontanarsi prontamente per non ostacolare il deflusso delle persone e/o di eventuali soccorritori. Non tornare indietro per nessun motivo;
- Seguire le indicazioni della SQUADRA DI EMERGENZA e dirigersi verso il punto di raccolta prestabilito;
- Una volta raggiunto il punto di raccolta restare uniti in modo da facilitare la verifica dei presenti e attendere istruzioni. Non intasare le linee telefoniche.